

SZABLON POD NADruk LUXORJET

1. Nadruk kolorowy bez poddruku (czyli bez dodatkowego białego)
2. Nadruk kolorowy z poddrukiem po całości (czyli nadruk z dodatkowym białym tłem na całej powierzchni szkła)
3. Nadruk kolorowy z poddrukiem pod grafiką (czyli nadruk z dodatkowym białym tłem tylko pod elementami graficznymi, obrazkami i tekstem.)

Przygotowując samodzielnie projekt PAMIĘTAJ

80013/LUX

LUXORJET

jeśli kolorowe tło ma dochodzić do krawędzi szkła, wyciągamy go poza obris szkła - po 8 mm z każdej strony

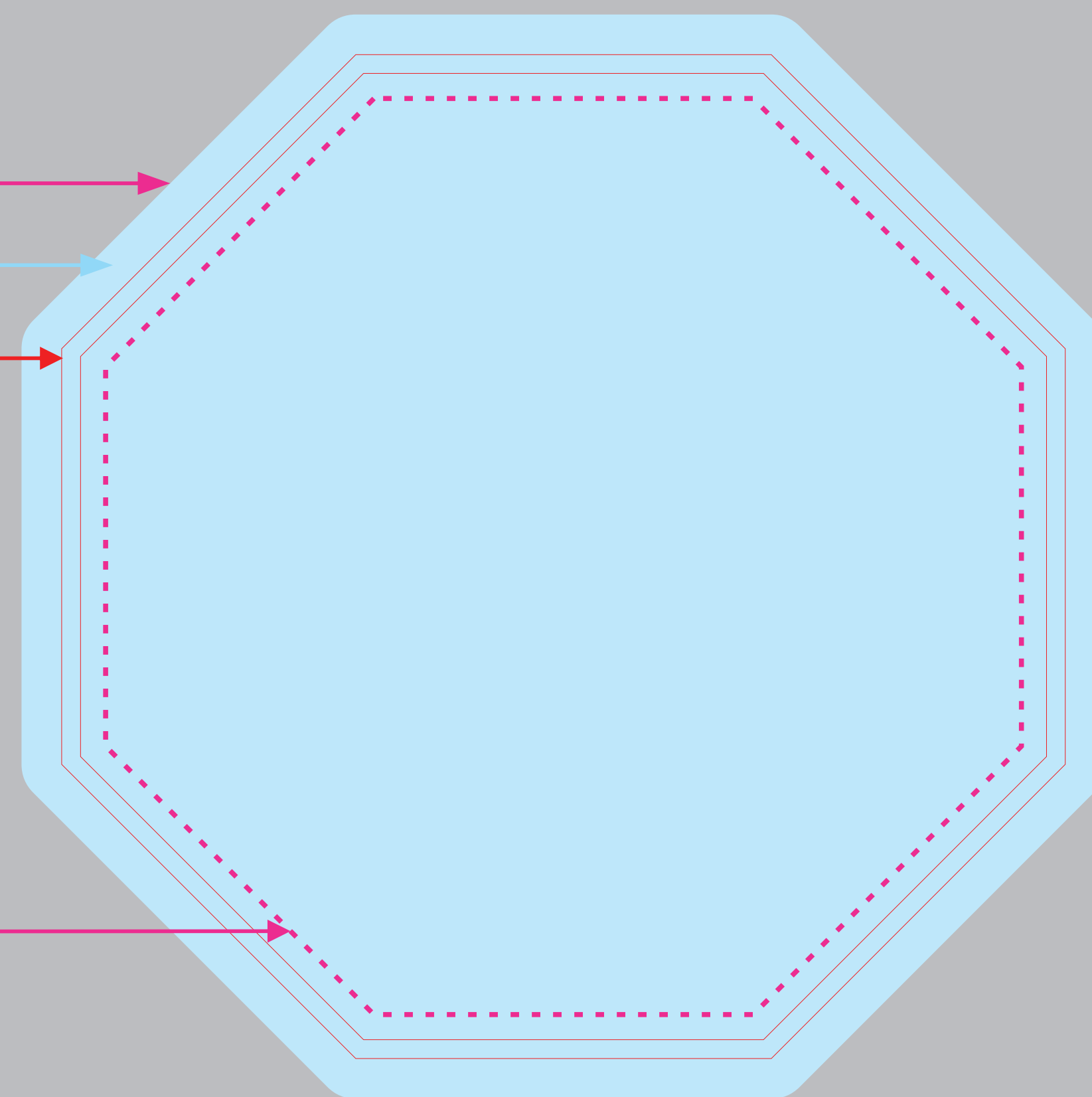
minimalna rozdzielczość ilustracji lub zdjęć: 300 dpi

obrys zewnętrzny szkła - SZABLON prosimy nie zmieniać koloru i grubości linii (kontur włosowy)

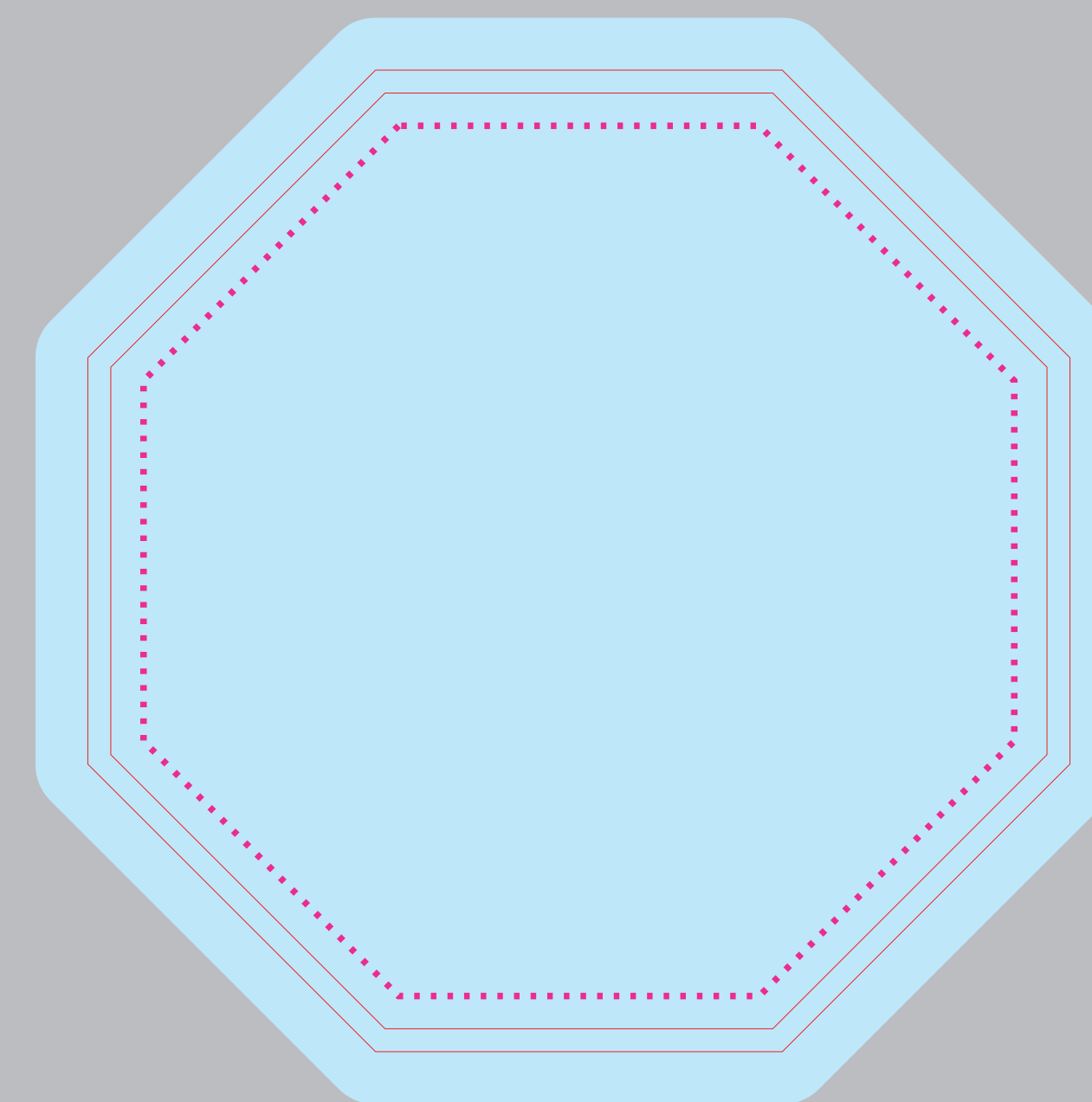
wszystkie czcionki zamienione na krzywe

najmniejsza stosowana czcionka: 8 pkt

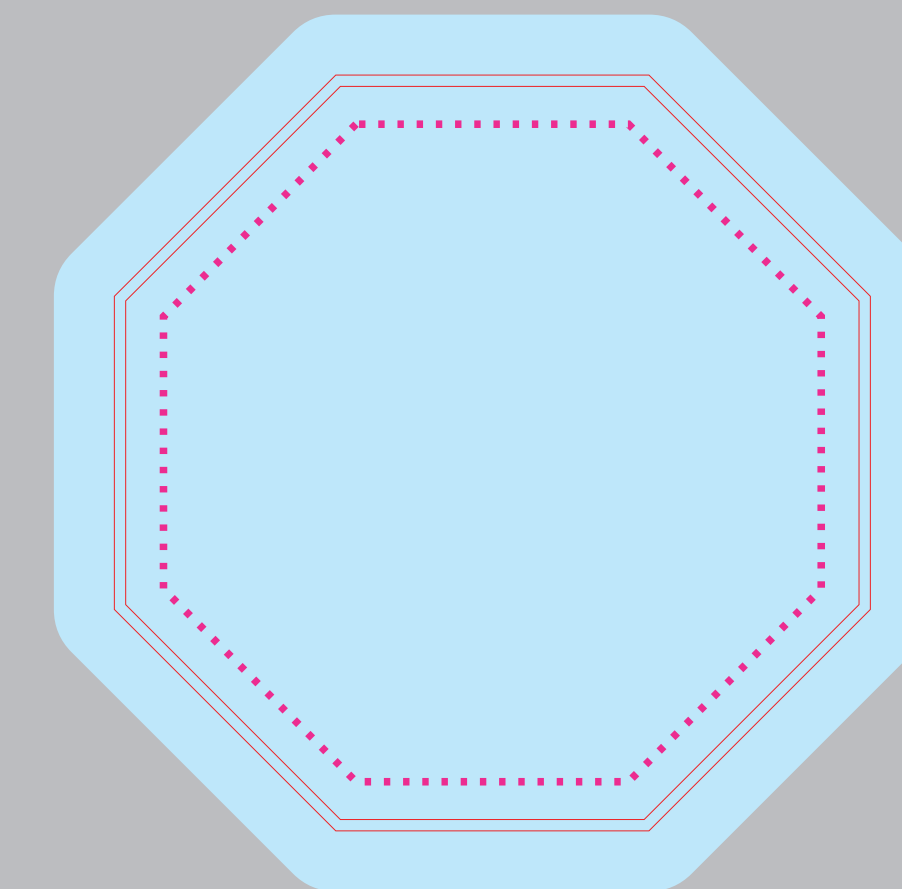
minimalna grubość zastosowanych linii w projekcie: 0,2 mm



80013



80012



80011

obszar, w którym należy umieścić istotne elementy, tj. tekst, logo itp.

SZABLON POD GRAWER

Przygotowując samodzielnie projekt PAMIĘTAJ

80013/GR

obrys zewnętrzny szkła - SZABLON prosimy nie zmieniać koloru i grubości linii (kontur włosowy)

wszystkie czcionki zamienione na krzywe

najmniejsza stosowana czcionka: 8 pkt

minimalna grubość zastosowanych linii w projekcie: 0,2 mm

pole grawerowania laserem

używamy wyłącznie obiektów wektorowych (napisy, logo, znaki)

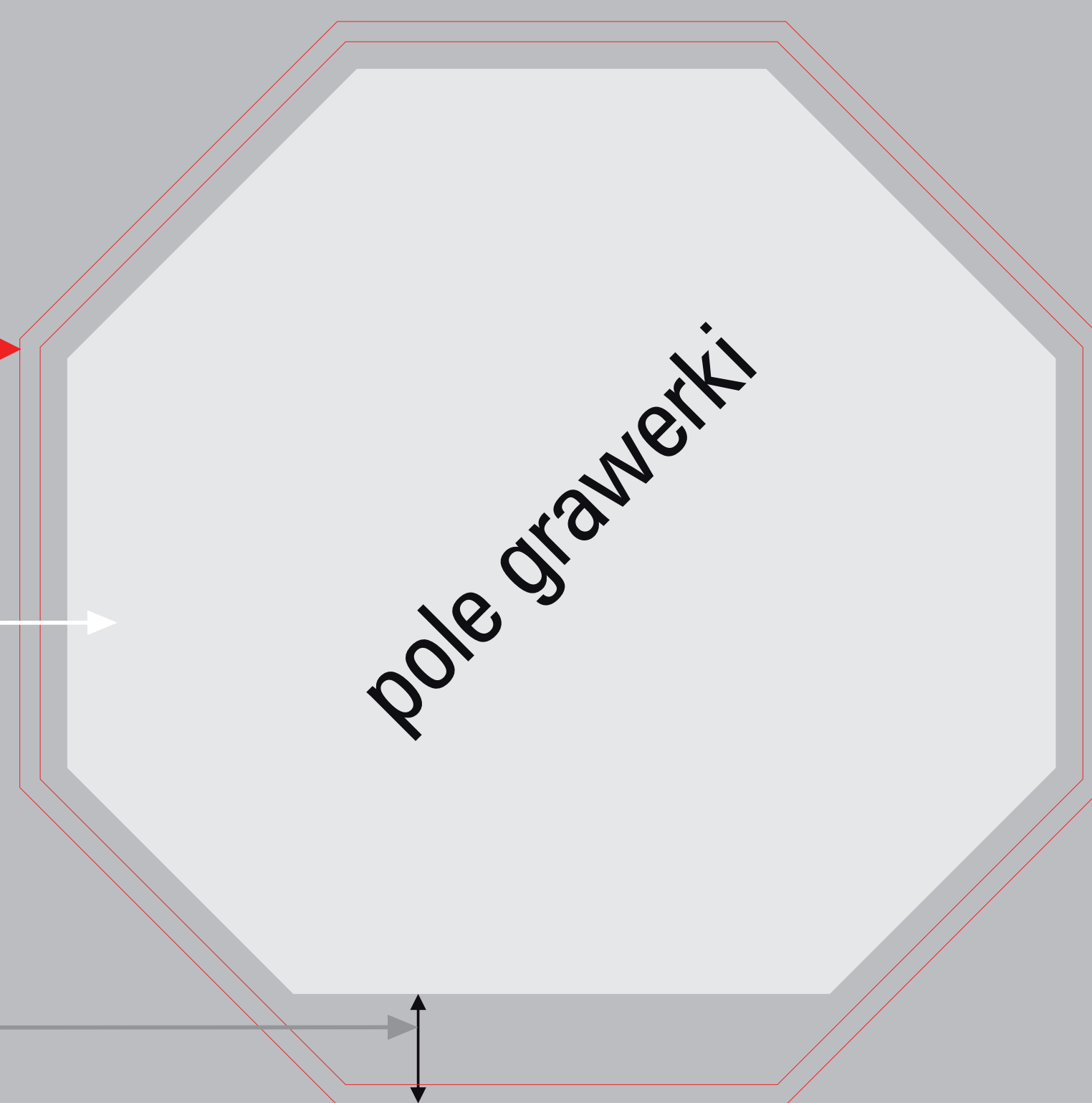
wzór do grawerowania przygotowujemy w szerokościach stosując 70% czerni skali CMYK

przy wypełnieniu farbą proszę podać kolor paleta farb w oddzielnym pliku

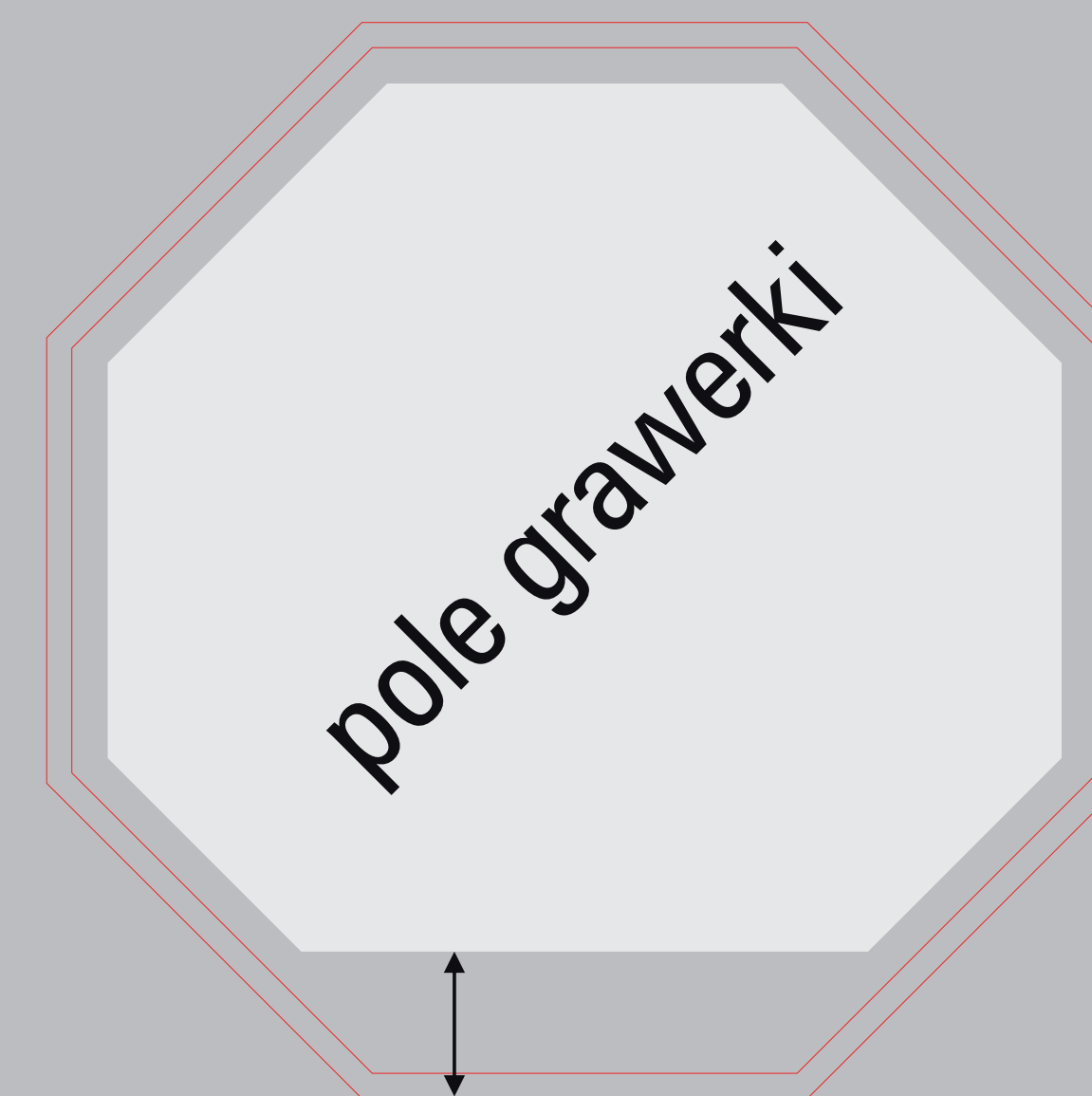
odległość najniższej położonych napisów od podstawy: 20 mm

GRAWER

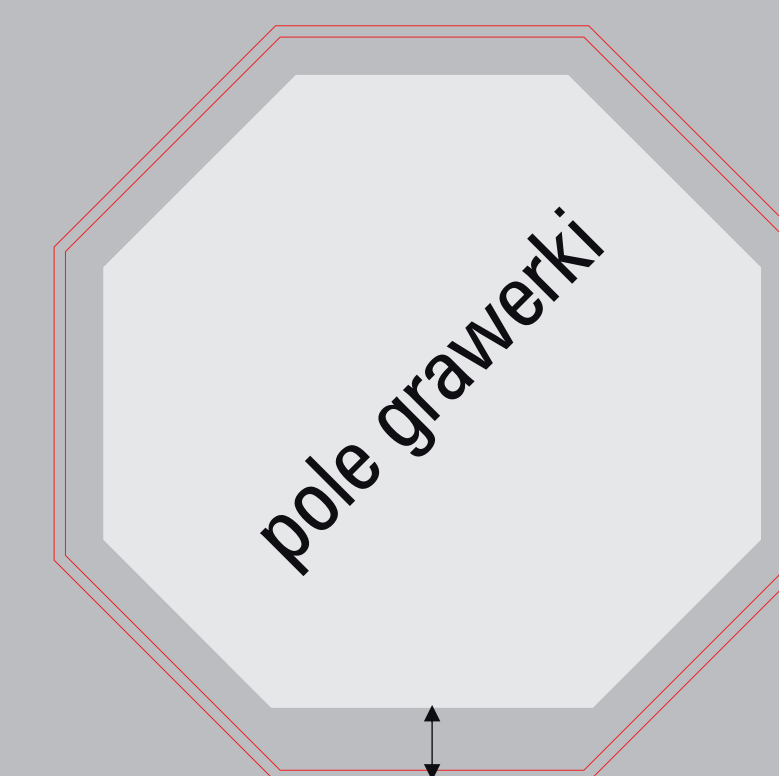
! W związku z ręczną obróbką szkieł szablony mogą się nieznacznie różnić od finalnego produktu.



80013



80012



80011